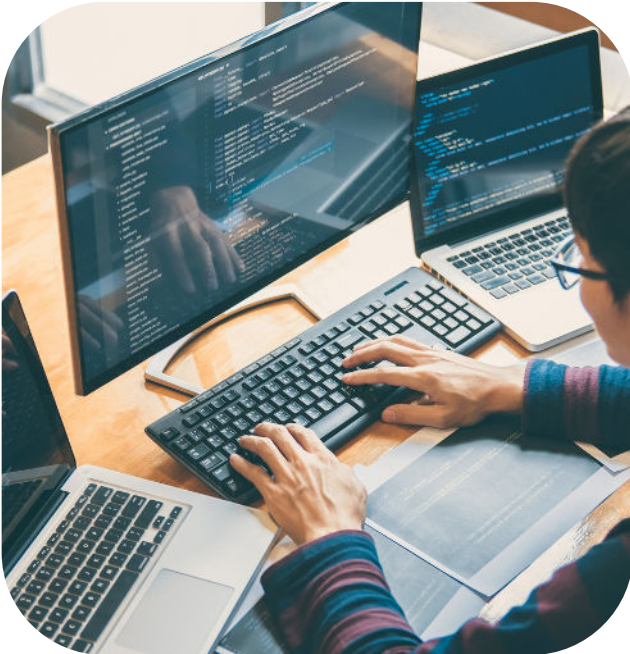


# SPS-PROGRAMMIERER

## IM ANLAGENBAU FÜR ERNEUERBARE ENERGIEN (M/W/D)



Unser Kunde ist eines der führenden Unternehmen im Energieanlagenbau und auf schlüsselfertige Anlagen zur Holzverstromung mit Blockheizkraftwerken (BHKW) im B2B-Segment spezialisiert.

Mit Teams von 70 Mitarbeitenden stellt das Unternehmen Kunden auf der ganzen Welt wirtschaftlich attraktive und nachhaltige Energielösungen auf Basis erneuerbarer Energie zur Verfügung und leisten somit einen wertvollen Beitrag zum Gelingen der Energiewende.

STELLE: VOLLZEIT

STANDORT: SONNEN ODER REGENSBURG

STARTZEITPUNKT: SOFORT

### IHRE AUFGABEN

- Mit Ihrer Expertise sind Sie verantwortlich für die Umsetzung unserer Anlagenfunktionsabläufe in die SPS-Steuerung (Siemens).
- Am Programmieren von Maschinensteuerungen und SCADA-Systemen haben Sie viel Freude, denn es gehört zu Ihrem Tagesgeschäft.
- Sie übernehmen das Testen der Anwendungssoftware in den entsprechenden Testumgebungen.
- -Bei der Programmdokumentation und Versionierung arbeiten Sie sorgsam und gewissenhaft.
- Sie bilden die Schnittstelle zur Elektroplanung, welche sowohl unsere Kundenprojekte als auch die Neuentwicklung von Produkten betreut.
- Bei Bedarf schrecken Sie nicht davor zurück das Inbetriebnahme-Team bei unseren Kunden vor Ort zu unterstützen



# SPS-PROGRAMMIERER

## IM ANLAGENBAU FÜR ERNEUERBARE ENERGIEN (M/W/D)

### DAS SOLLTEN SIE MITBRINGEN

- Kenntnisse in der Automatisierungstechnik und deren Programmiersprachen (z. B. Strukturierter Text) sind eine gute Ausgangsbasis.
- Sie verfügen bereits über Berufserfahrung in der Softwareentwicklung sowie den entsprechenden Standard-Anwendungen und Tools (z.B. CODESYS).
- Sie arbeiten gern projektorientiert, handeln eigenverantwortlich und sind ein Teamplayer.
- Berührungspunkte mit den Bereichen Antriebstechnik, Regelungstechnik, Prozesstechnik oder Netzwerktechnik erleichtern Ihnen den Einstieg.
- Sehr gute Deutsch- und gute Englischkenntnisse in Wort und Schrift runden Ihr Profil ab.

### DAS BIETET IHNEN DIESE STELLE

Unser Kunde bietet die Vorteile eines mittelständischen Unternehmens mit flachen Hierarchien und Gestaltungsspielräumen. Sie erwarten eine langfristige Perspektive sowie die Mitarbeit in einem motivierten Team in einer positiven Unternehmenskultur und einem angenehmen Betriebsklima, das von Teamgeist geprägt ist. Diese Position bietet Ihnen viel Platz für Ihre Ideen und Ihr Engagement.

### UND WAS NOCH?

- 30 Tage Urlaub
- flexible und individuelle Arbeitszeitmodelle
- moderne Arbeitsmittel
- lebensphasenorientierte Benefits
- individuelle Fortbildungsmöglichkeiten (fachlich und persönlich)

*Menschen sehen. Schätze finden.*

Als branchenunabhängige Personalberatung leben wir unseren Leitsatz Verbindlichkeit, Freundlichkeit und offene Kommunikation sind für uns die Schlüssel, um mit unseren Kund:innen und Kandidat:innen auf Augenhöhe in Richtung eines gemeinsamen Erfolges zu arbeiten. Dabei nehmen wir die Bedürfnisse und Wünsche unserer Kandidat:innen ernst.



**JEROMIN**  
PERSONAL & BERATUNG

Tanja Jeromin

E-Mail [tanja.jeromin@jeromin-personal.de](mailto:tanja.jeromin@jeromin-personal.de)

Telefon 01522 76 14 226